

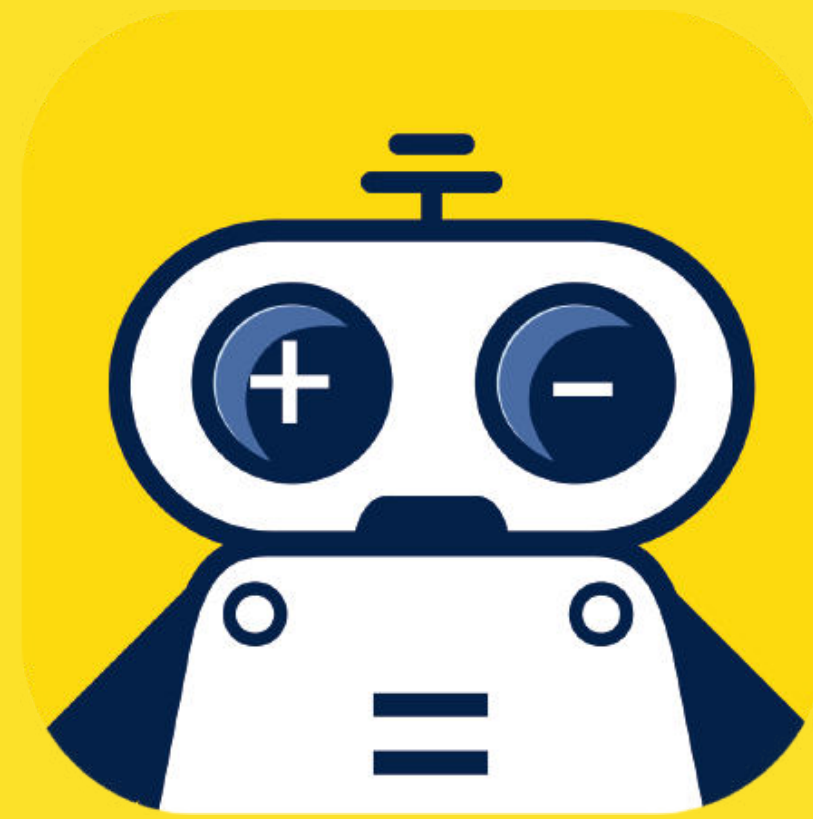
人/工/知/能



BOTAMI Math

※ Bot+Ami=Artificial intelligence friend

いつでも、どこでも、らくらく!
問題は、写真さえ撮れば解決できる。



 **BOTAMI Math**

※ Bot+Ami=Artificial intelligence friend

本社 World Vertex Corp.
ACE Bldg 401, 179, Baumoe-ro, Seocho-gu, Seoul, Korea
提携問合せ Taejong, Kim E. ceo@vtex.co.kr T. +82-10-3247-7159

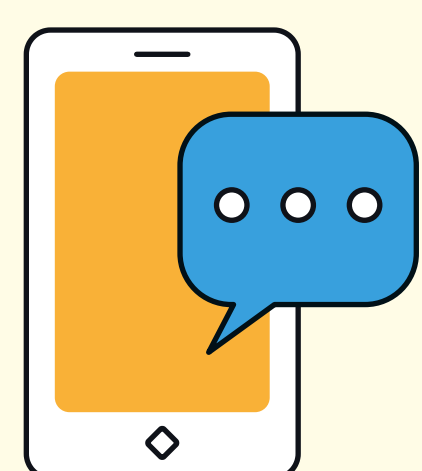
About BOTAMI Math

BOTAMI Math

人工知能ボツアミ数学は宿題の途中、知らない問題が出れば、スマートフォンで写真だけ撮れば、3秒以内で正解と解釈過程を教えてくれる人工知能数学教育サービスです。

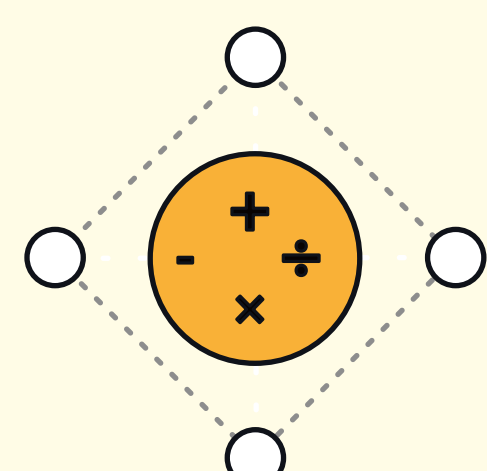
ボツアミ数学の特徴

いつでも、どこでも正解と解答と一緒に個人別オーダーメイド学習



チャットボット対話

数学に最適化されたチャットボットが自然語を理解して応答



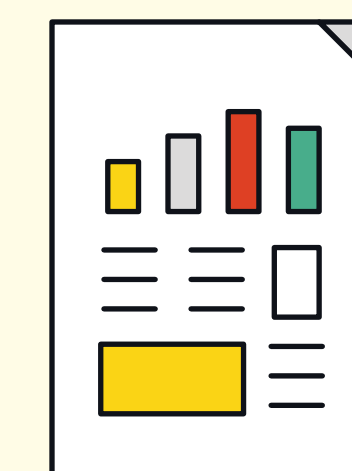
問題認識

初等数式、高等数式、文章制問題認識、手書きの文字、教材イメージ認識



自動解き

引き算、足し算、掛け算、割り算についての段階別解きを提供



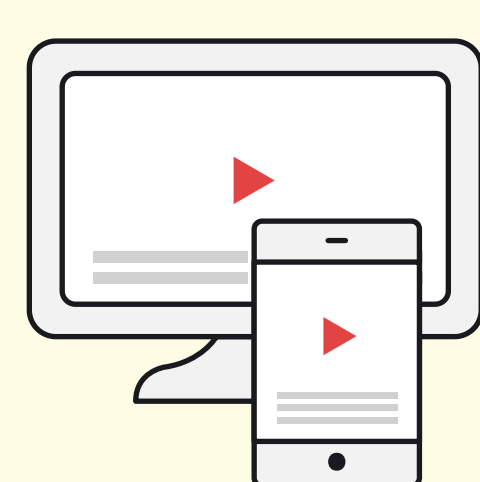
視覚化

問題度把握を通じた理解しやすい数式表現とグラフの視覚化



カリキュラム

学生別問題解説データ分析による適合型カリキュラムを提供



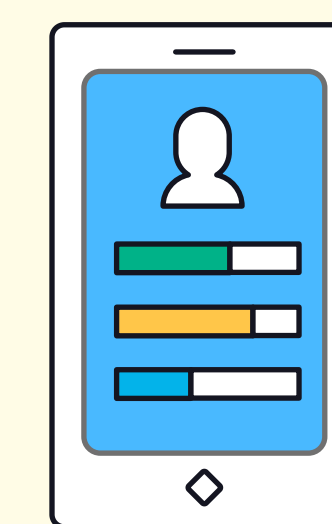
学習分析

学生別弱点の診断による多様な方式の学習コンテンツを提供



学習推典

学習結果の分析を通じて適合型補完学習コンテンツ提供



個人化

学生別学習データ分析を通じた多様な学習統計資料の提供

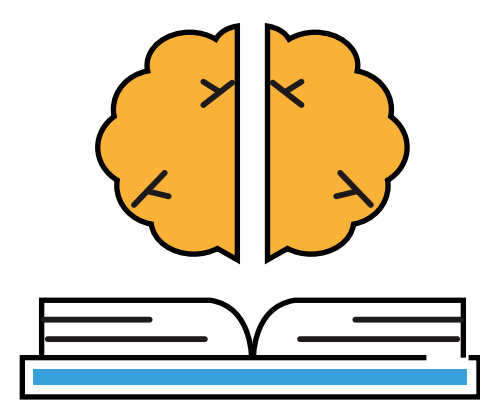
AI Technology 人工知能 技術力

ボッアミ数学は3つのAIエンジンを開発しました。

- ・教材イメージやテキスト、手書き認識 AI
- ・紋章題の問いに数式を樹立する修飾解 AI
- ・"イメージ+テキスト"基盤のイメージ検索 AI

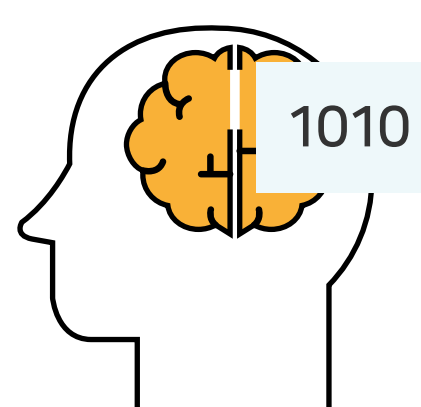
人工知能 数字エンジン

Math Corpus



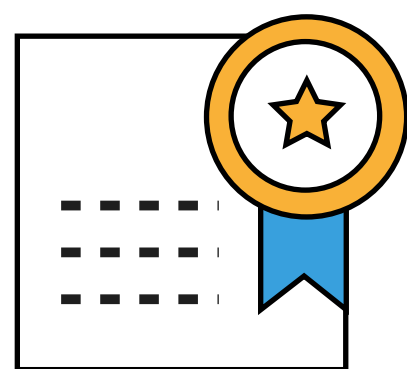
「数句型問題AI」とは? (Math Word Problem, MWP)

学習者からテキスト、イメージ、音声などの形で数学問題の解き方や概念説明を求められ、その意味を理解し脈絡を把握して問題を解き明かし、概念と原理を説明する知能型学習ソフトウェアです。



人工知能のテンキーバンクを構築

言葉づかいベースの自然語処理だけでは複雑な数学問題を解けないため、数学問題を人工知能が機械言語で文章と数式を分離して解釈できるように最適化されたタグセットを構築しました。



特許

人工知能数字エンジンver 1.0は国内特許を取得して技術力を、認証を受けて、日本、シンガポールなど、国際人工知能特許を出願中です。



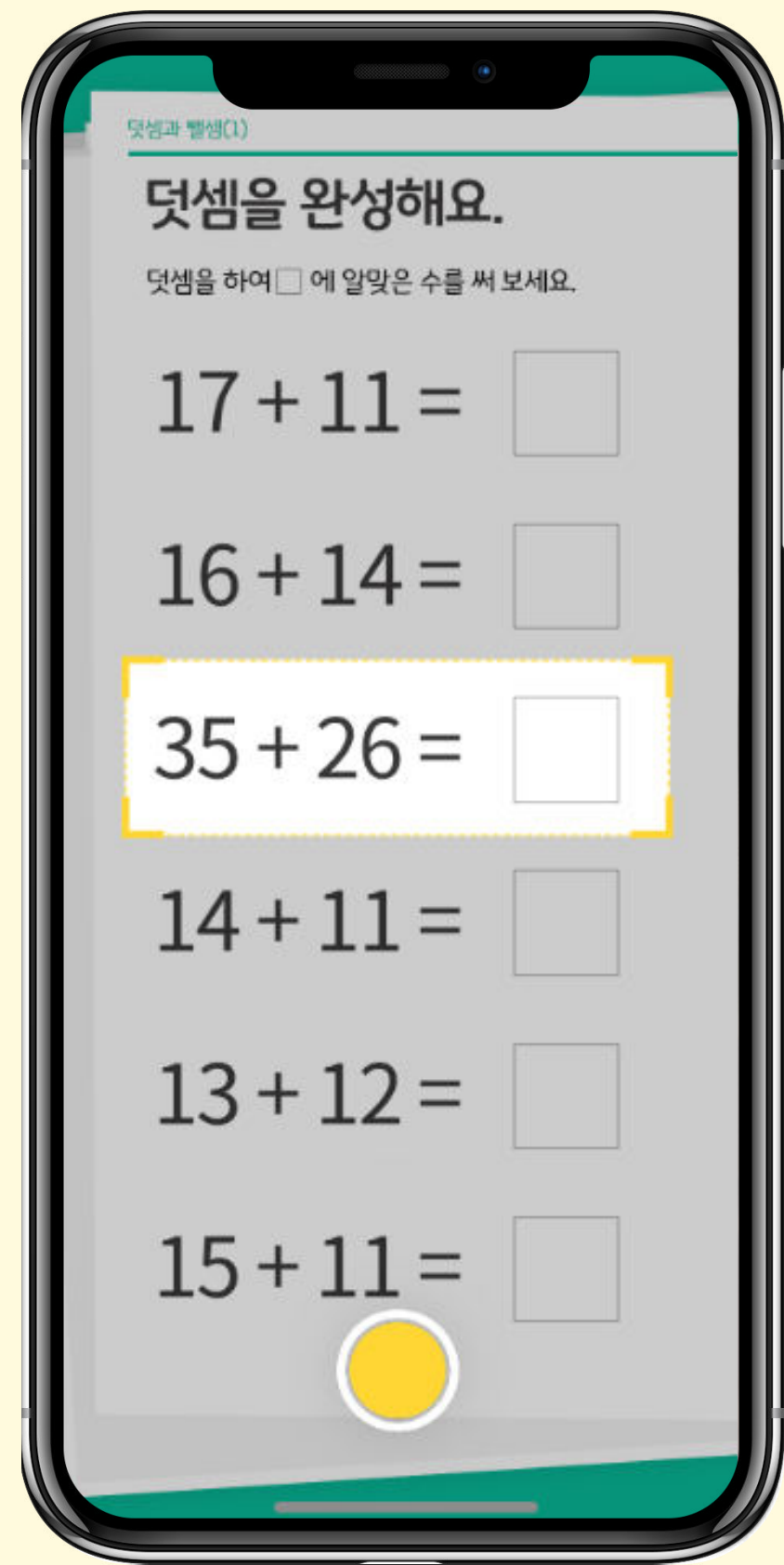
大韓民國 特許
10-2019-0035243



日本 特許出願
特願 2019-173914

ボッアミ数学は

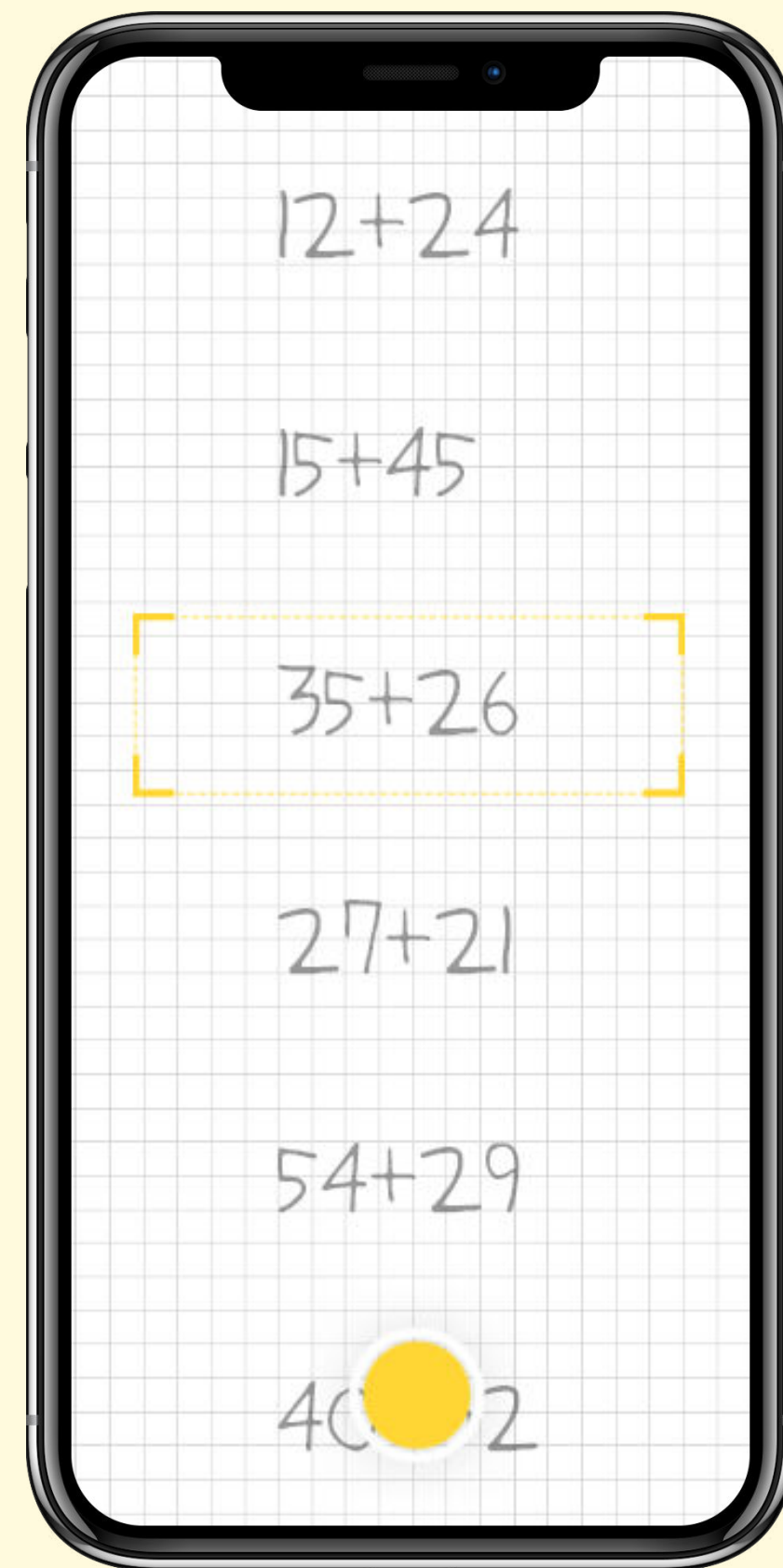
人工知能エンジンで多様な数学式を認識します。



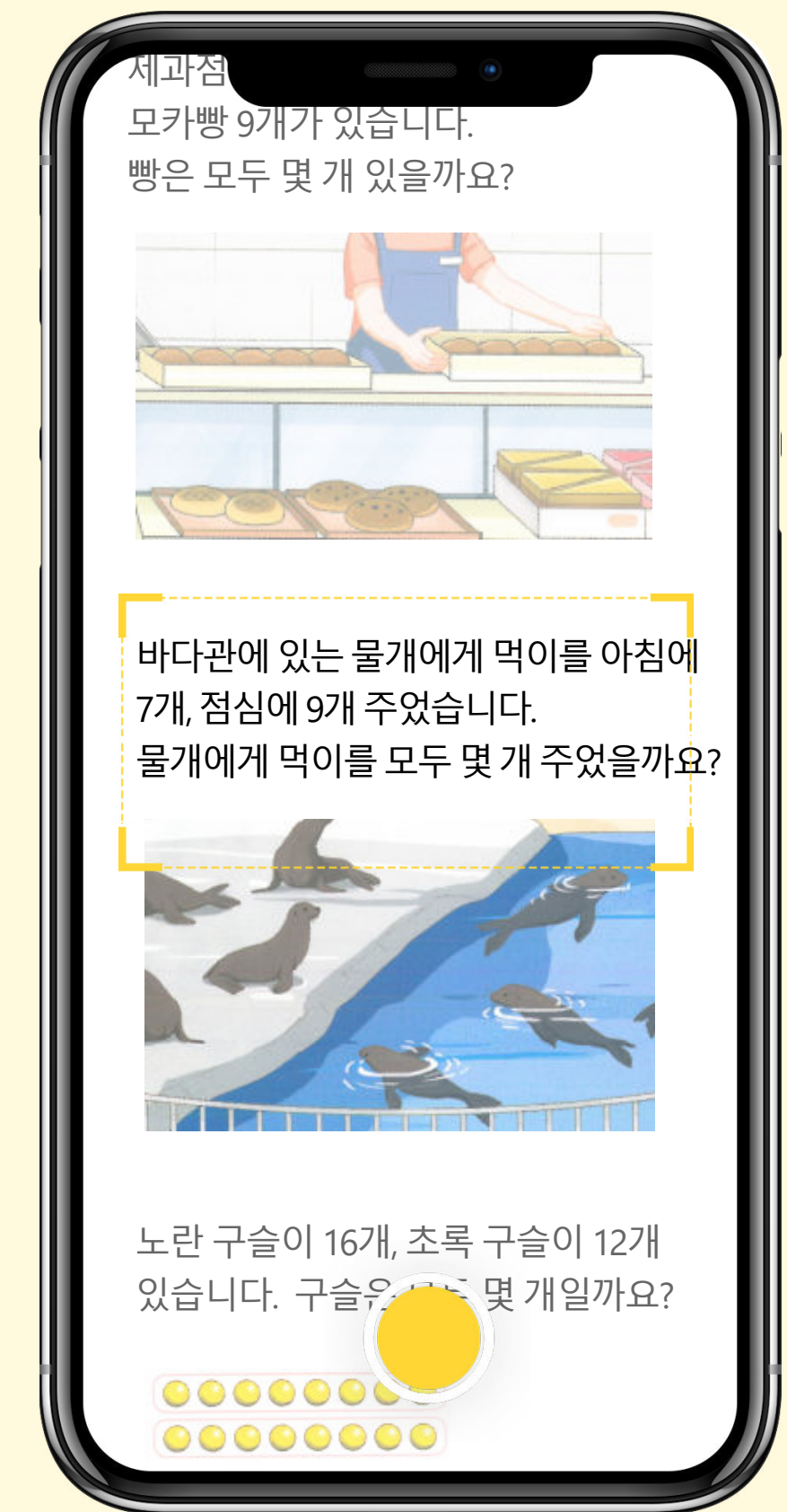
数学教科書
数式認識



ホワイトボード
直接書き取り認識



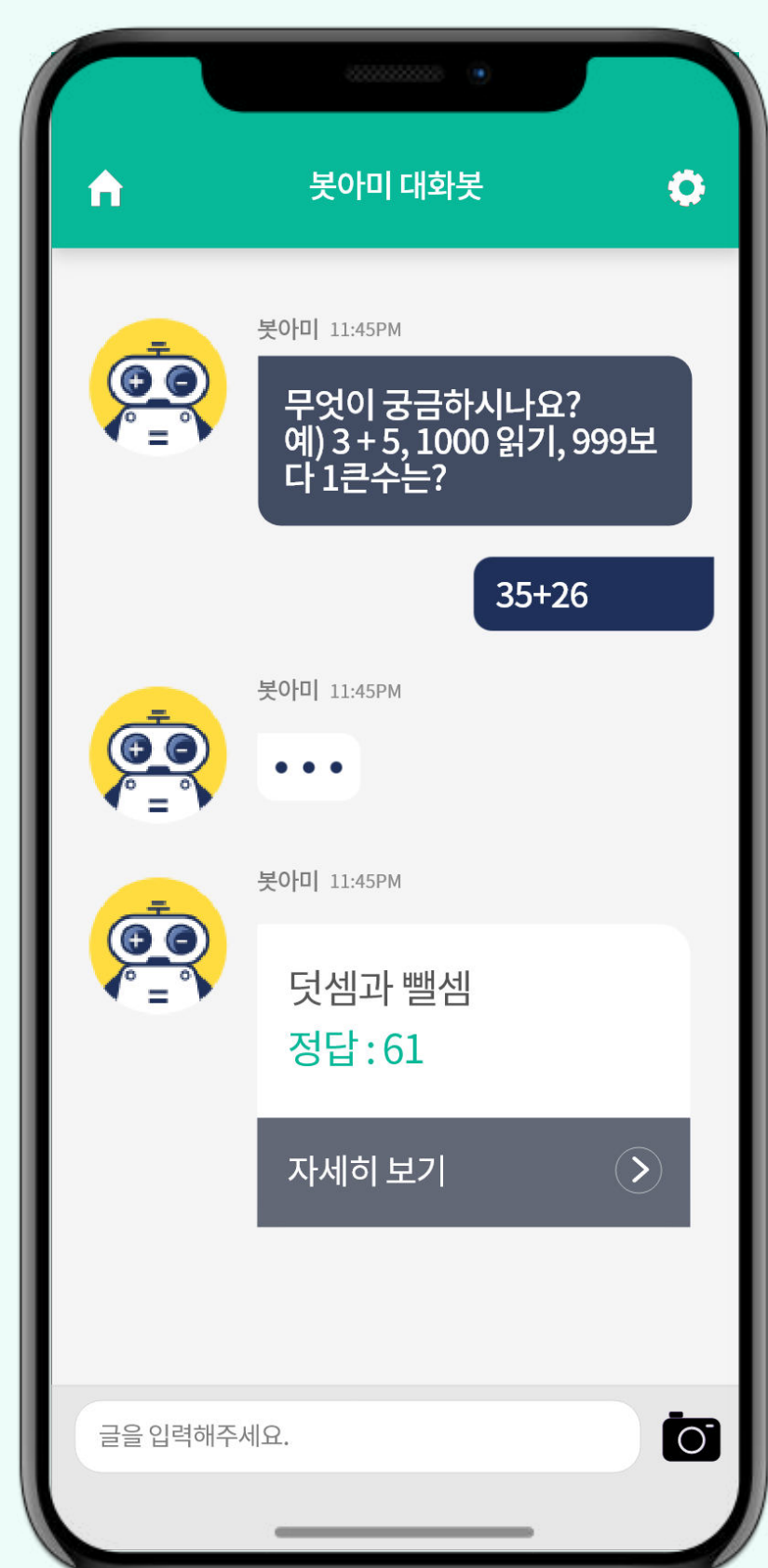
手書き認識



文章制
問題認識

ボッアミ数学は

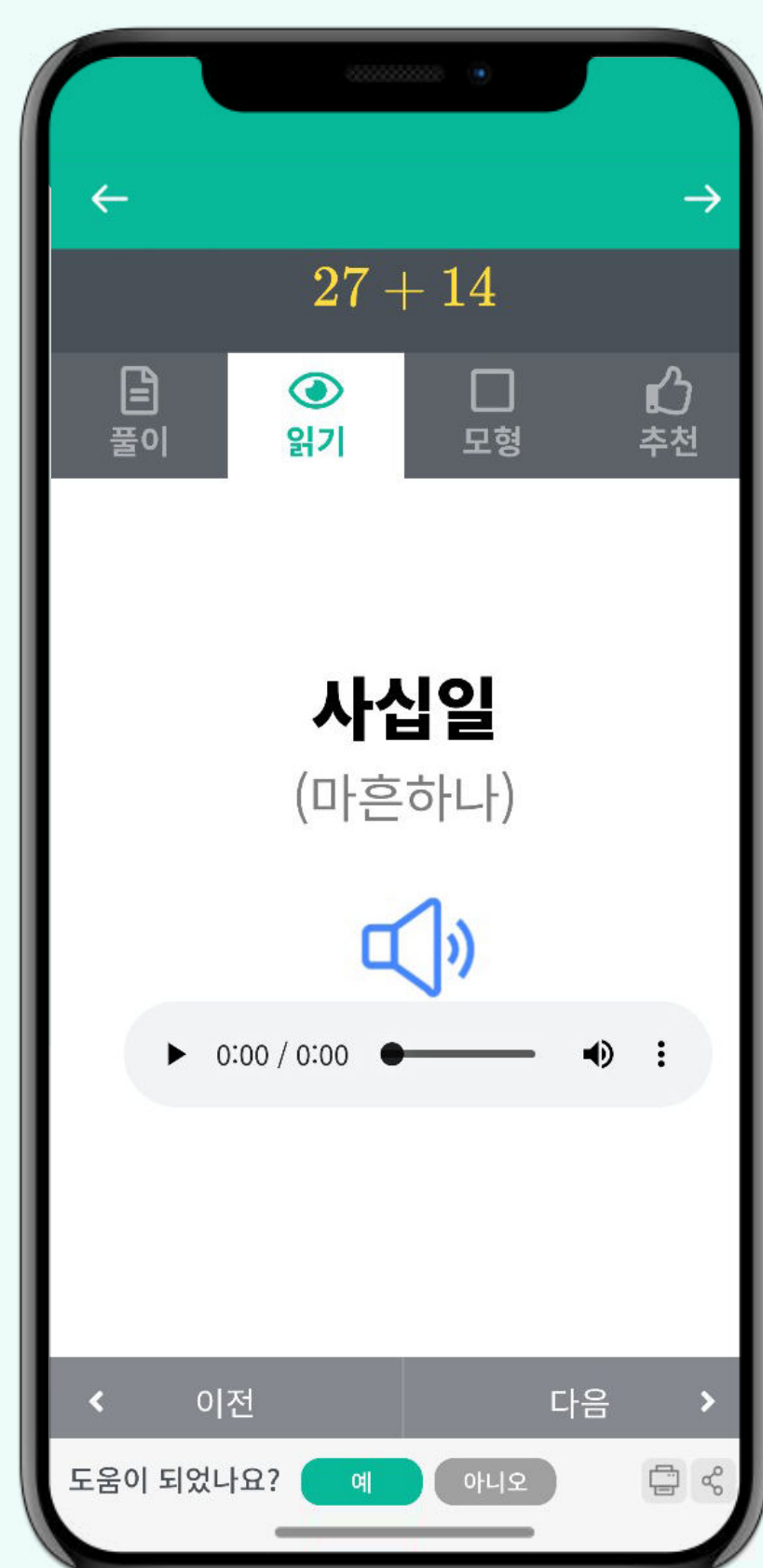
段階別解釈と視覚化情報を提供します。



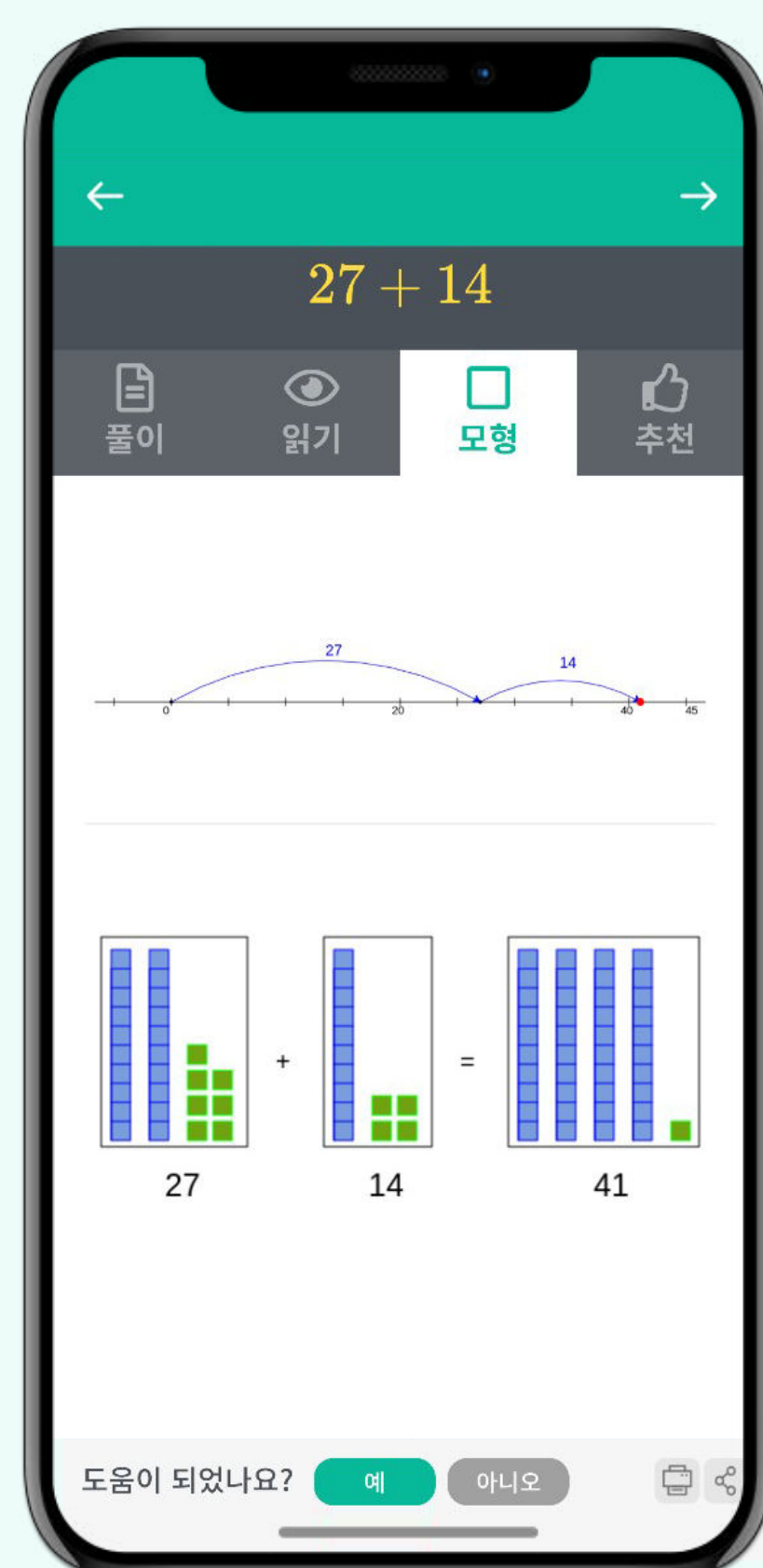
正答科
詳細を見る



段階別解き



正解
読み聞かせ



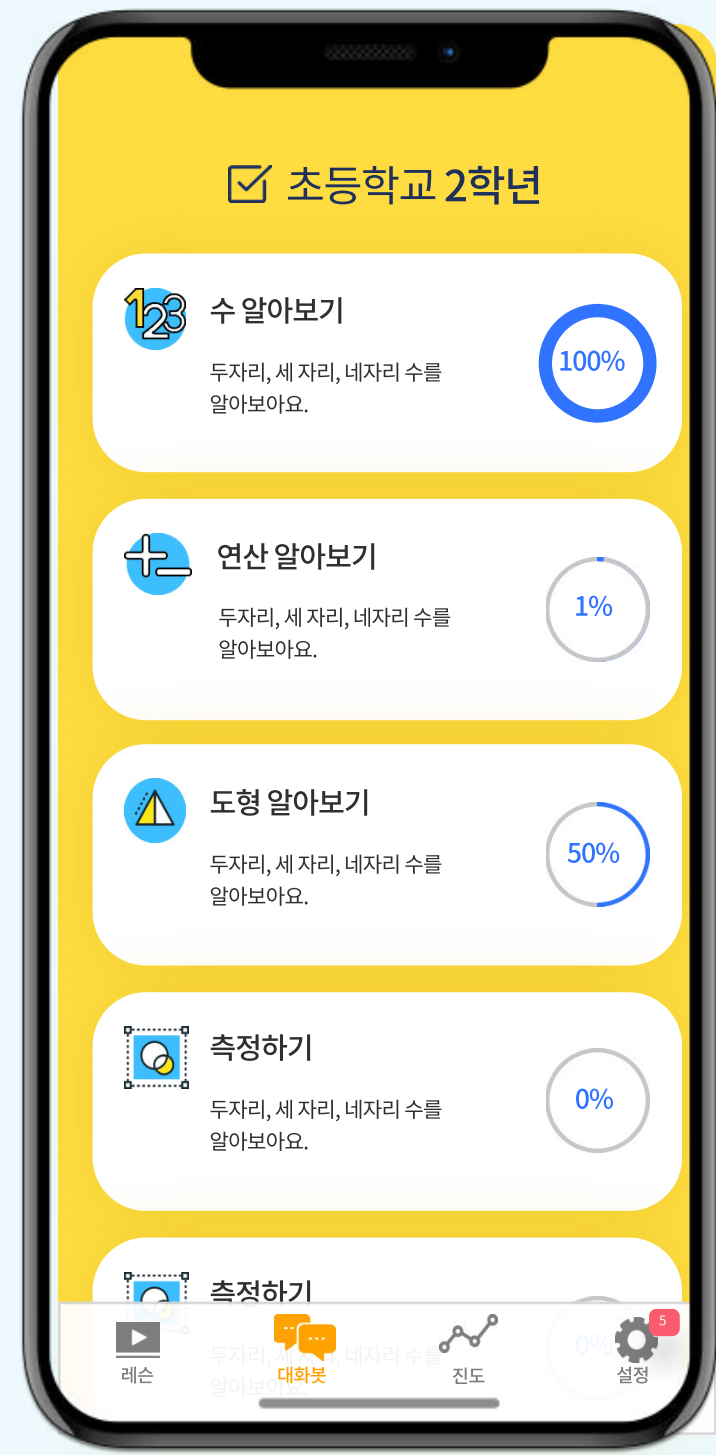
数学視覚化
する道具



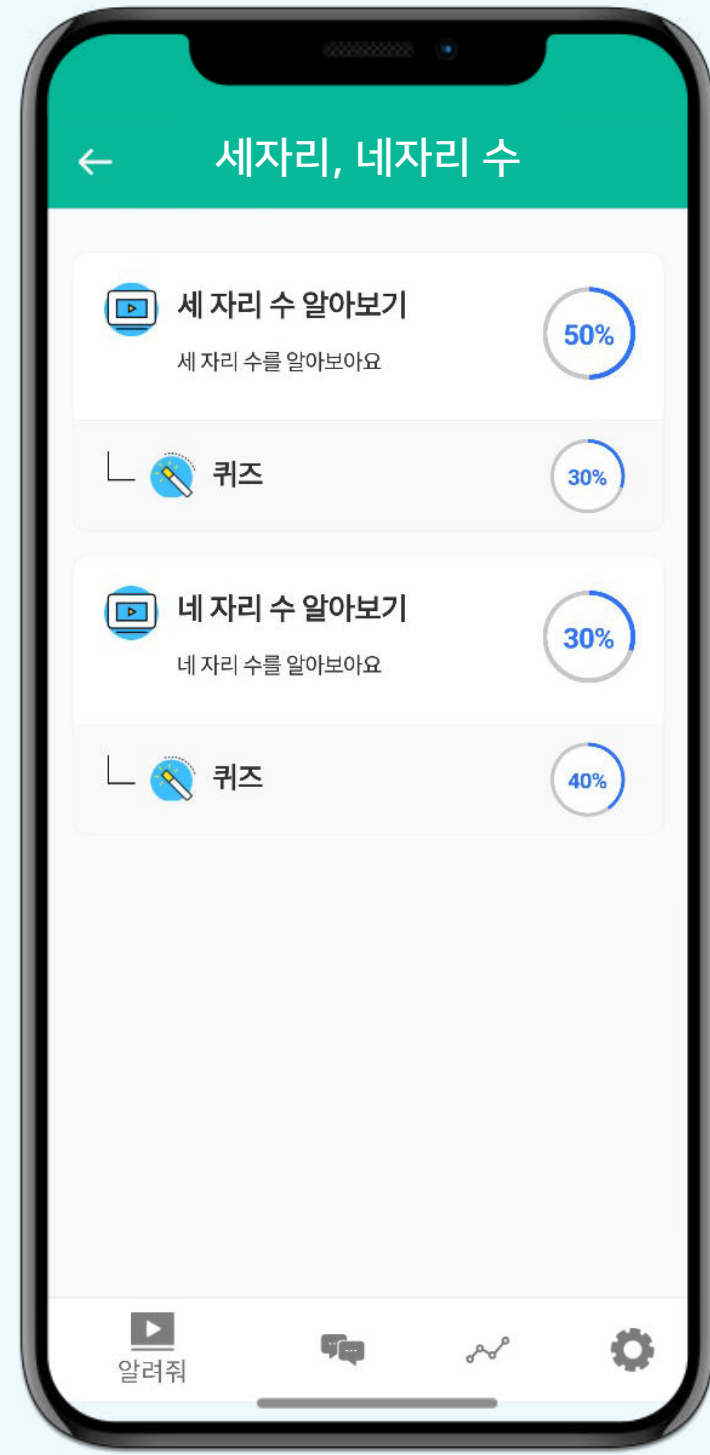
學習推薦

ボアミ数学は

小学校の正規教育課程をサポートします。



初等 2年生
対象



単元別学習



オーダーメ
イドクイズ



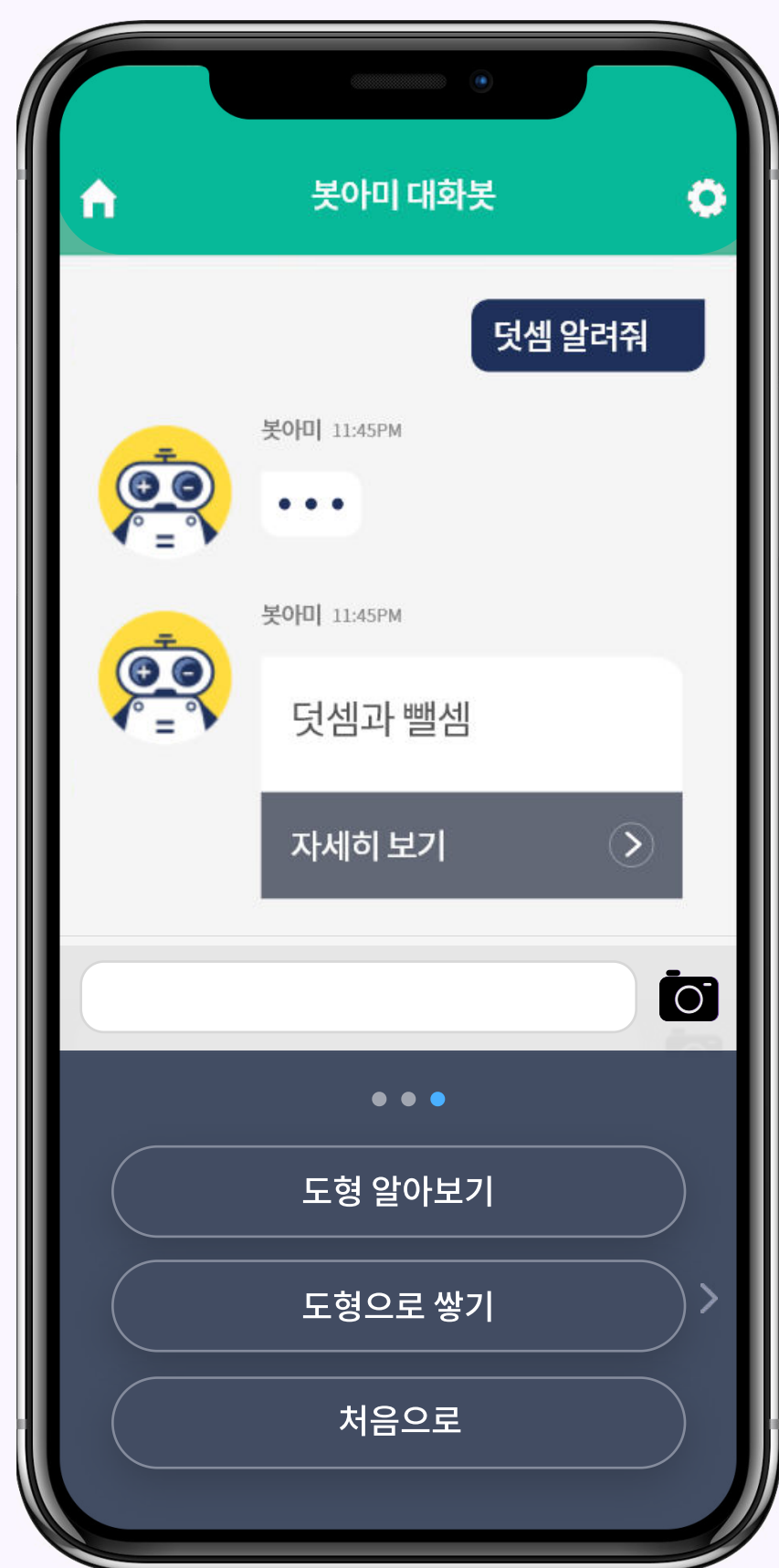
個人化
Dashboard



마이크로러닝

ボアミ数学は

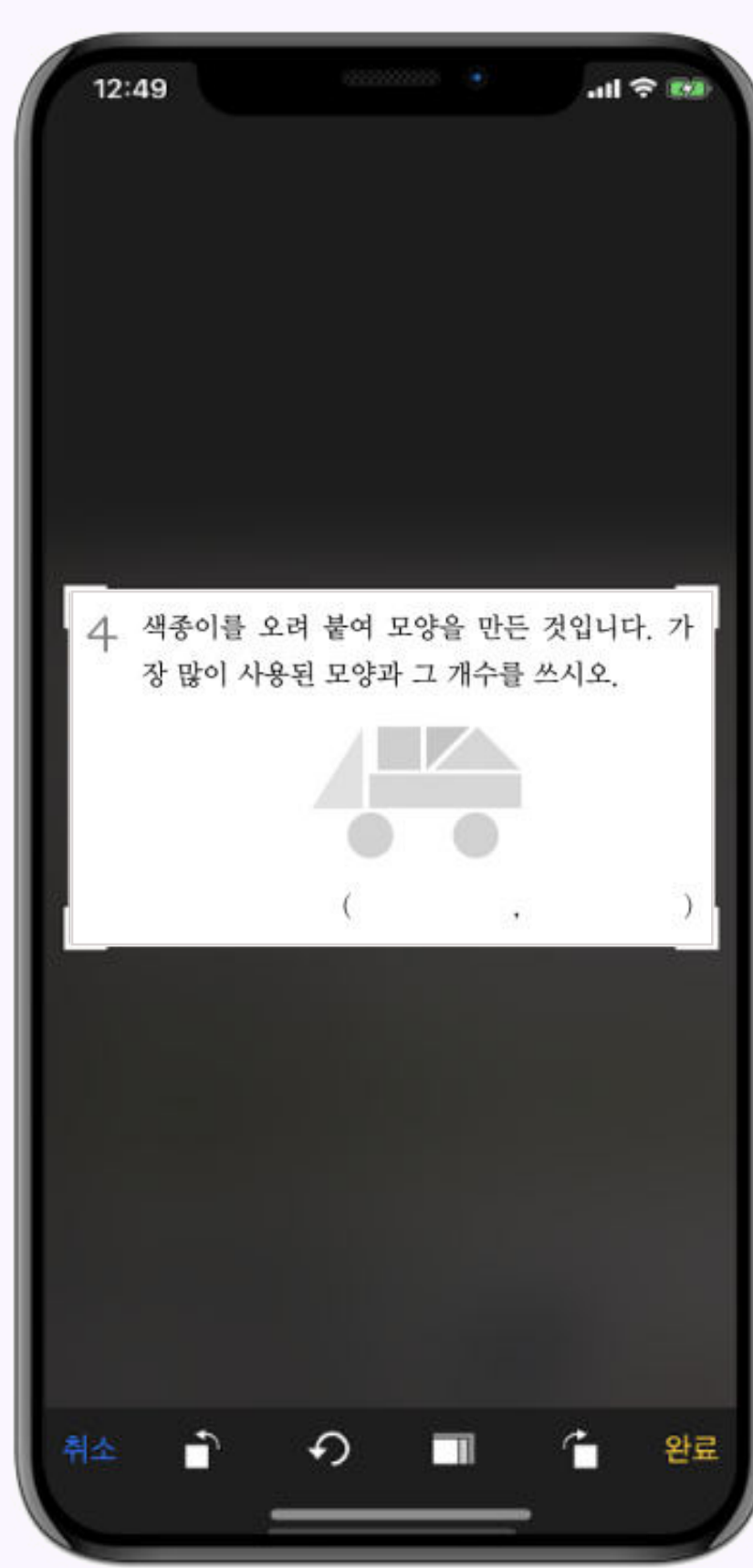
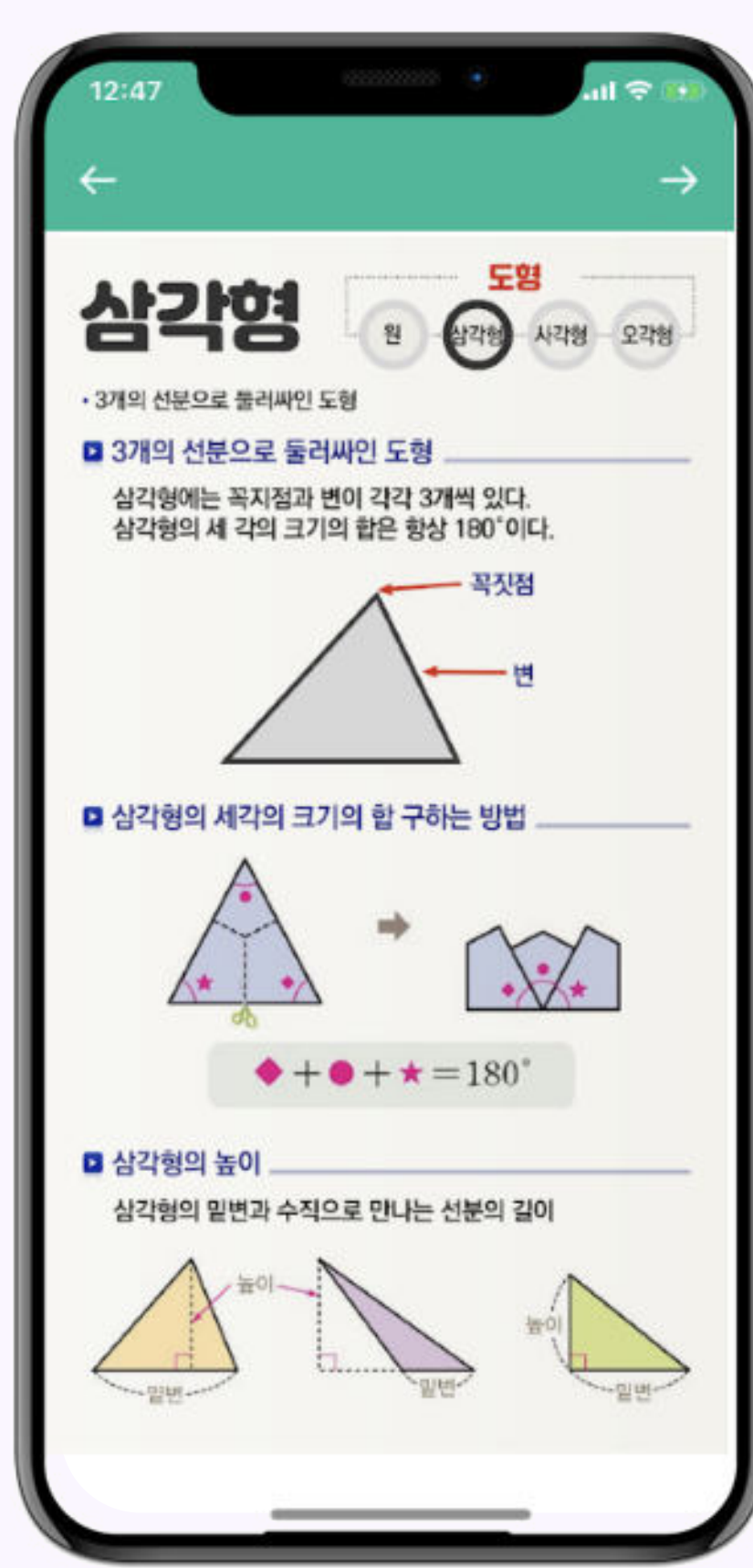
オーダーメイド型の学習と数学用語辞典を提供します。



보아미
学習推薦



初等数学 用語辞典

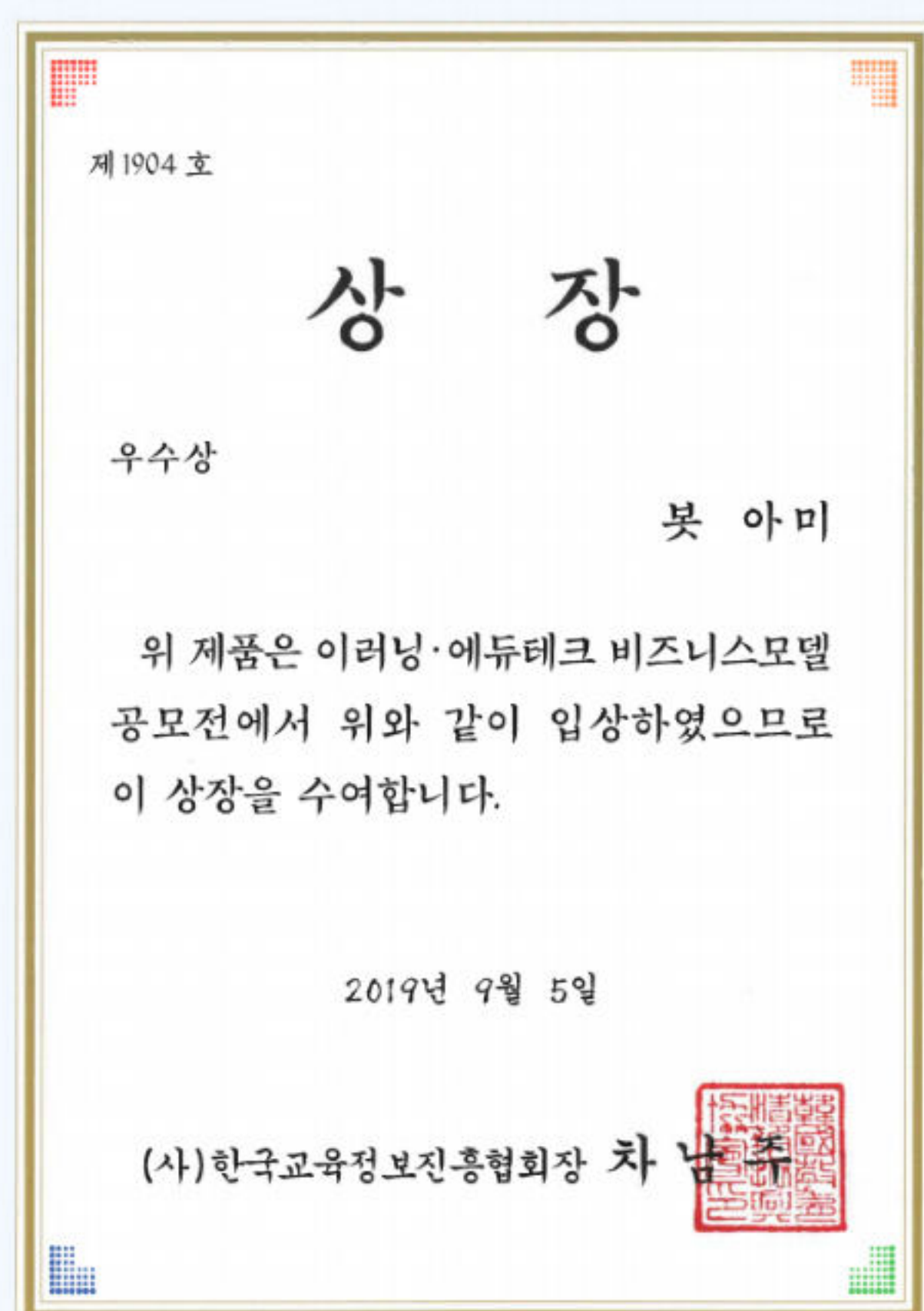


"이미지+텍스트"베이스
의問合せ検索서비스



Marketing & Award マーケティング & 受賞

ボッアミ数学はいつ、どこでも1:1オーダーメイド型学修
 テュトリンサービスで世界どこでも使用が可能、共に
 パートナーを探しています。



2018

- 싱가포르의 博覽會參加

2019

- バンコク 博覽會への参加(輸出商談進行)
- ソウル エデュテック博覽會
- 水原 UN持続可能展示會
- ビジネスモデル 公募展優秀賞受賞

特許

- 大韓民国特許取得
- 日本特許出願



COMPANIES

エデュテック 優秀企業

ボッアミ数学は、大韓民国産業通商資源部"知識サービス超高難度の政府の支援事業"を通じて4つのエデュテック優秀企業が準備した人工知能、数学教育ソリューションです

大韓民国エデュテック 先頭企業に 構成された コンソーシアム



ワールドバーテック

- ・ AIとBigDataの分析 Chat Botサービス
- ・ 17年間のエデュテック企業 人工知能研究所保有
- ・ エデュテックソリューションを多数保有 問題銀行、スマートラーニング 学事管理



中央ICS

- ・ 17年間のこのラーニングのコンテンツ 30億の受注開発経験
- ・ 17の市道教育研修員 EBSなどK-12開発経験
- ・ B2C IT教育 アイ中央サイト運営

@topia with mediopia

MEDIOPIA

メディオピアテック

- ・ 国内コーニングソリューション 供給シェア1位の企業
- ・ 韓国最大共同学習 フラットフォーム「フラ」
- ・ 海外イーラーニングライセンス 日本及び海外進出



タイム教育

- ・ BIG 3 小中高校の民間教育
- ・ 海外進出16カ国 200件以上を輸出
- ・ 105校 2,000社の教育機関の実績保有