



인/공/지/능



 Nature i

人工知能自然学習生態体験サービス

いつでも,どこでも,簡単に!

私の生活の中の植物、写真さえ撮れば解ける!



 **Nature i**

人工知能自然学習生態体験サービス

www.t-ime.com

本社 T-IME Education Co., Ltd.
442, Bongeunsa-ro, Gangnam-gu, Seoul, 06153, Republic of Korea

提携問合せ E. wooin.bae@t-ime.com T. +82-10-2470-1085



Nature i

人工知能自然学習生態体験サービス

Nature iはすべてのユーザーが理解しやすく興味深いテーマで共に作っていく[人工知能自然学習APP]です。

Nature iは、私の周辺の植物、昆虫についての様々な情報を提供し、様々なストーリー(Story)基盤のコンテンツと増強現実(AR)コンテンツで、易しく面白く学習できるよう支援する人工知能基盤の自然学習サービスです。

Nature i 主要特徴



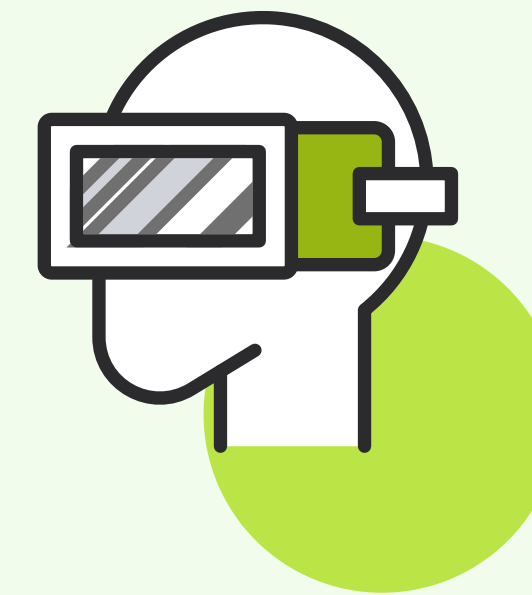
ストーリーテリング

私の周りの植物昆虫について動画、アニメ、オーディオなどストーリー型コンテンツ搭載



人工知能

100万データを学習した人工知能エンジンが特徴点を抽出して植物名のおすすめ



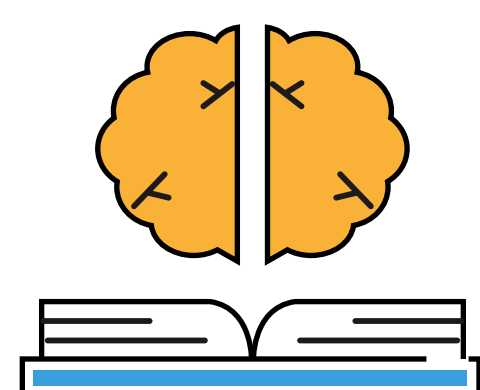
実感型 VR/AR

Real 3D 植物/昆虫モデリングを通して生態系を直接体験できます。

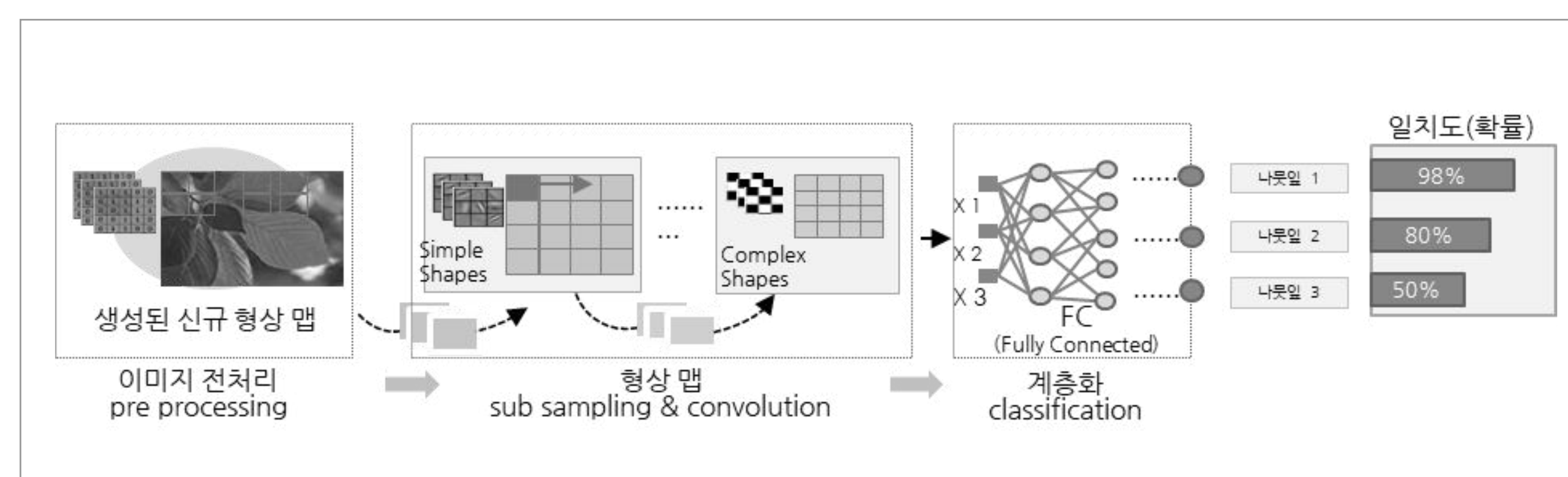
AI Technology 人工知能 技術力

ネイバー、グーグルなどは植物、人物、物などについての多様なイメージ特徴点を抽出して似たようなイメージを検索する検索エンジンを持っています。しかし植物は専門家もよく区分できない植物もいます。これにNature I AIエンジンは植物の葉、茎、花、実の生涯前周期特徴点を分析し、植物認識に特化した専門のAI検索エンジンです。

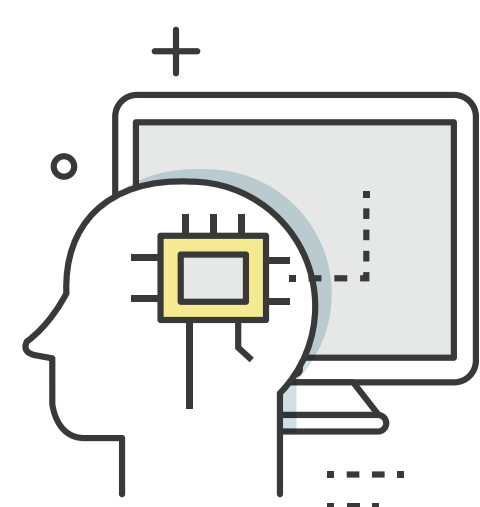
人工知能 自然客体 認識エンジン



人工知能(AI)基盤 自然オブジェクト認識技術を適用

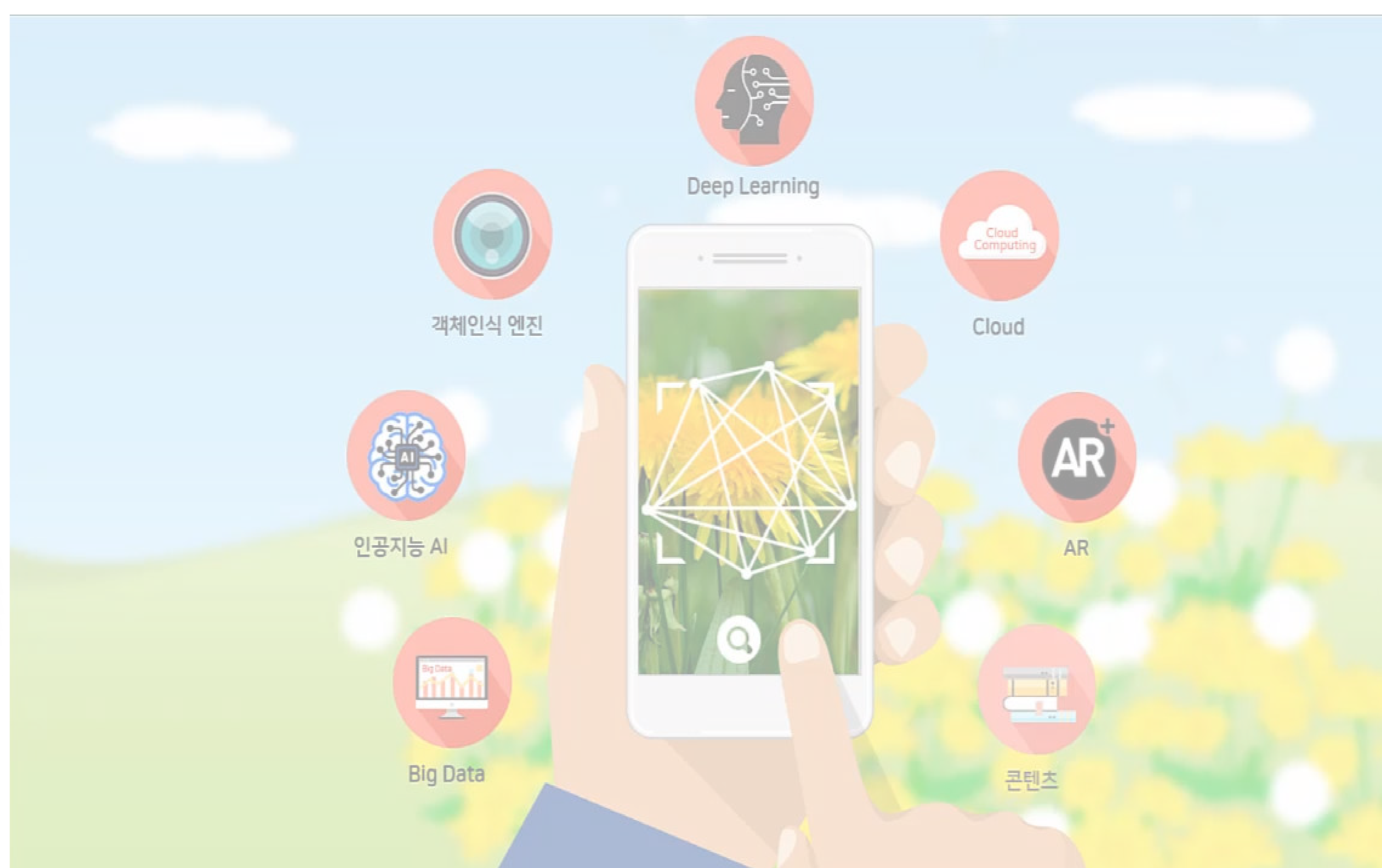


学習者が撮影した動植物イメージの色、細部テクスチャ、レイヤーなどをイメージ前処理技術として認識し、特性認知、分析、学習、推論を行うオブジェクト認識エンジン (Object Recognition Engine)を開発しました。



ビックデータ収集、分析

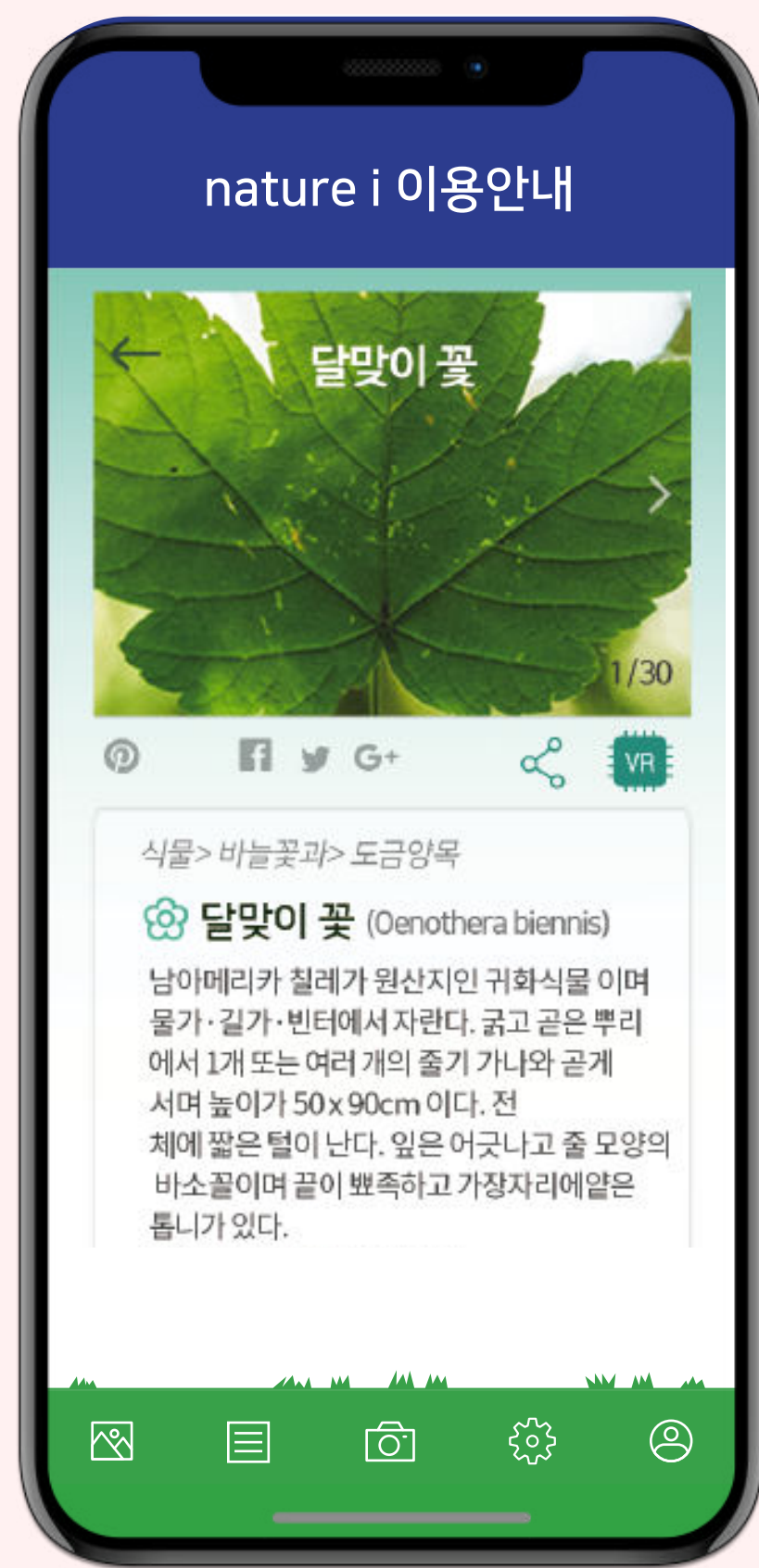
私の周辺で見られる植物180種、昆虫20種に対する100万のデータを収集して神経網基盤のDeep Learning技術を適用して迅速かつ正確な特徴点を抽出しました。



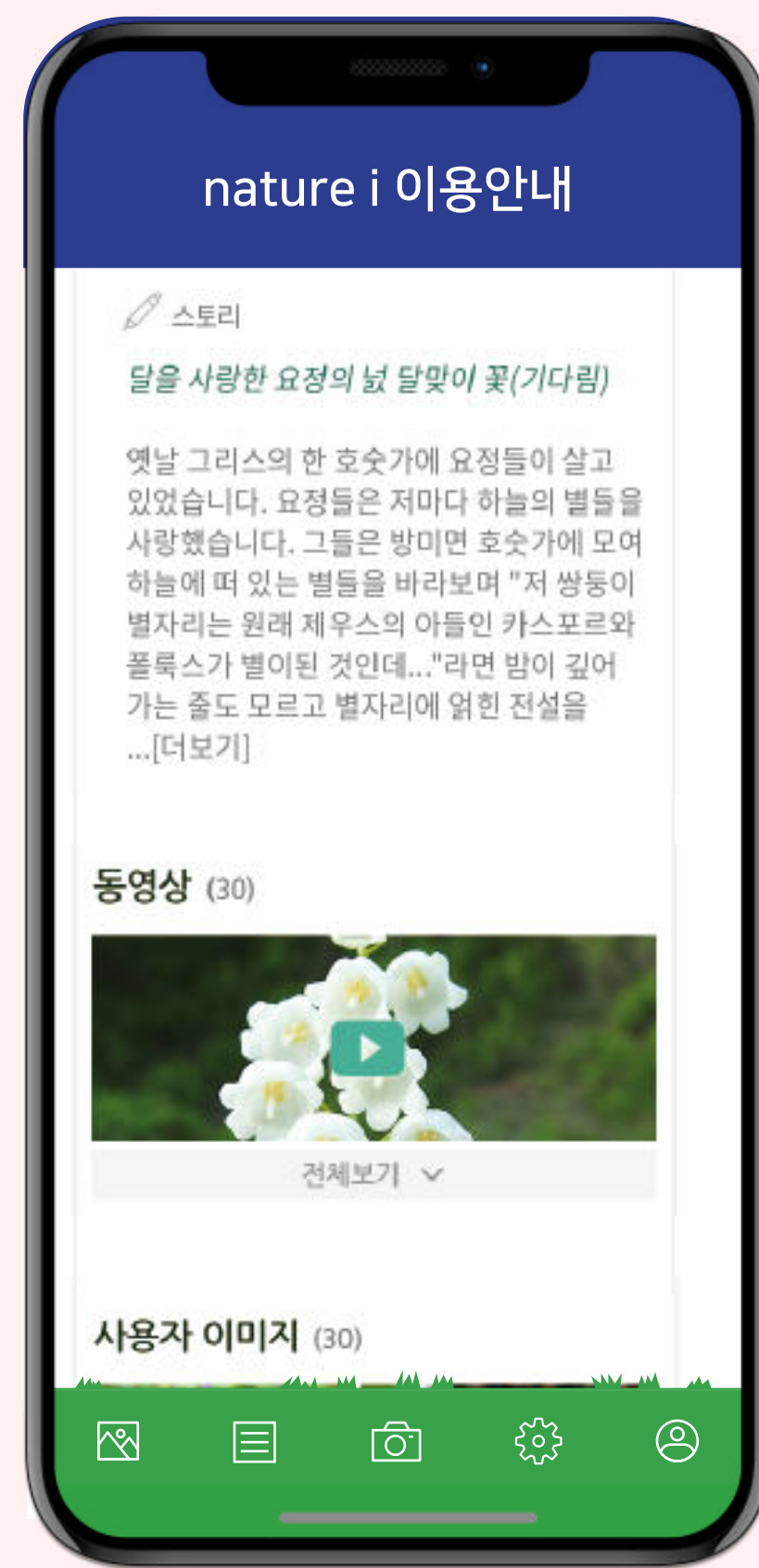
ご利用方法



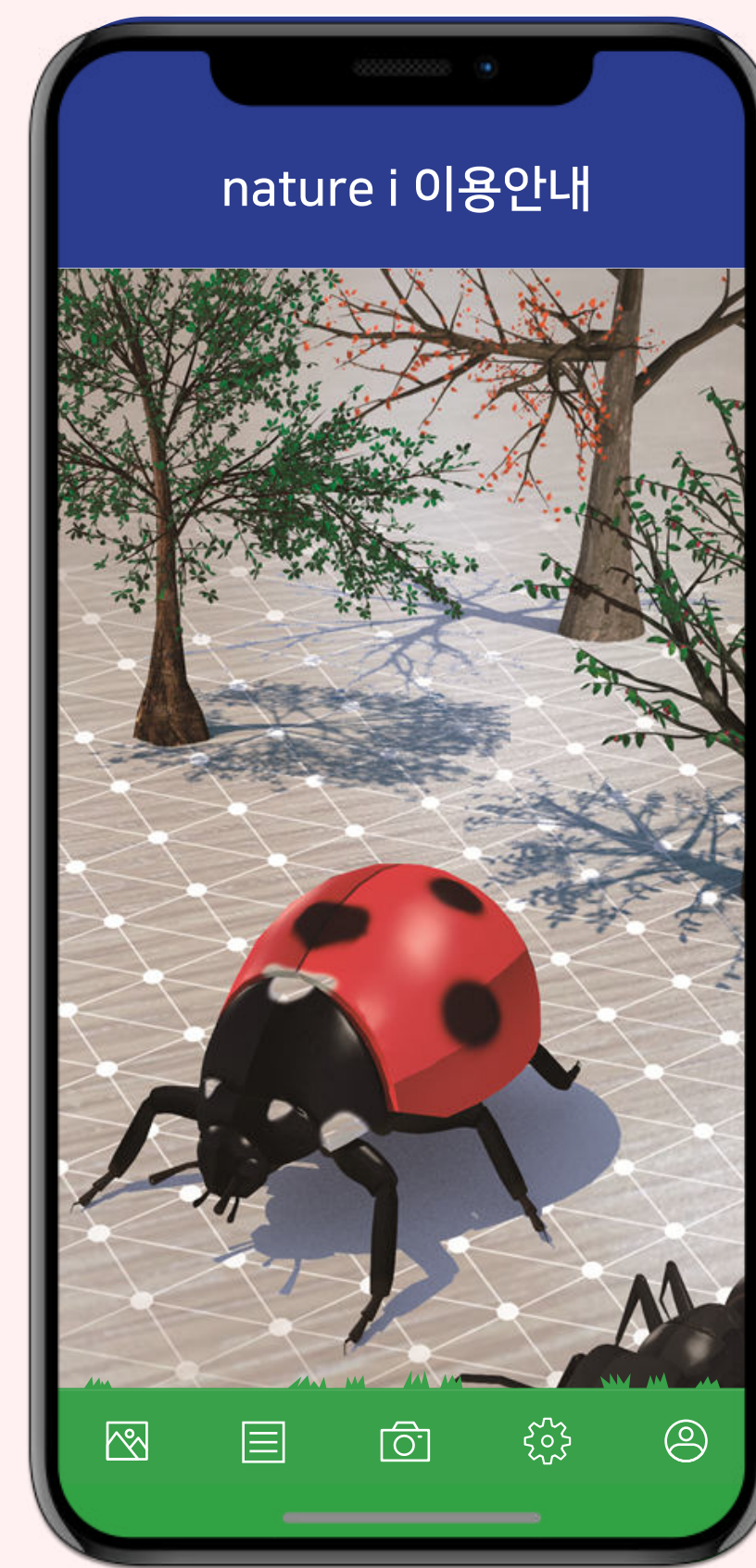
寫眞撮影



情報表示



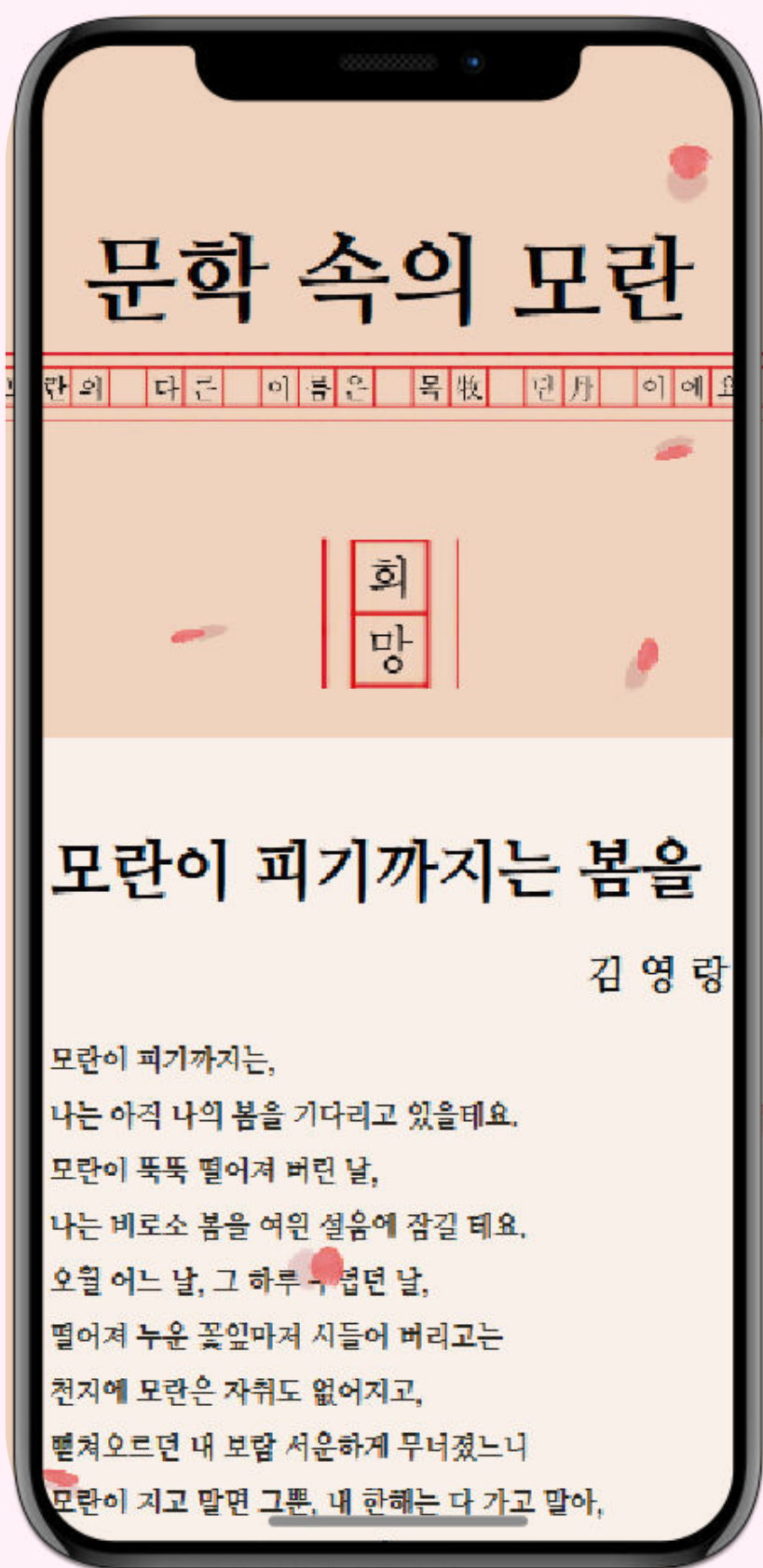
話を見ること



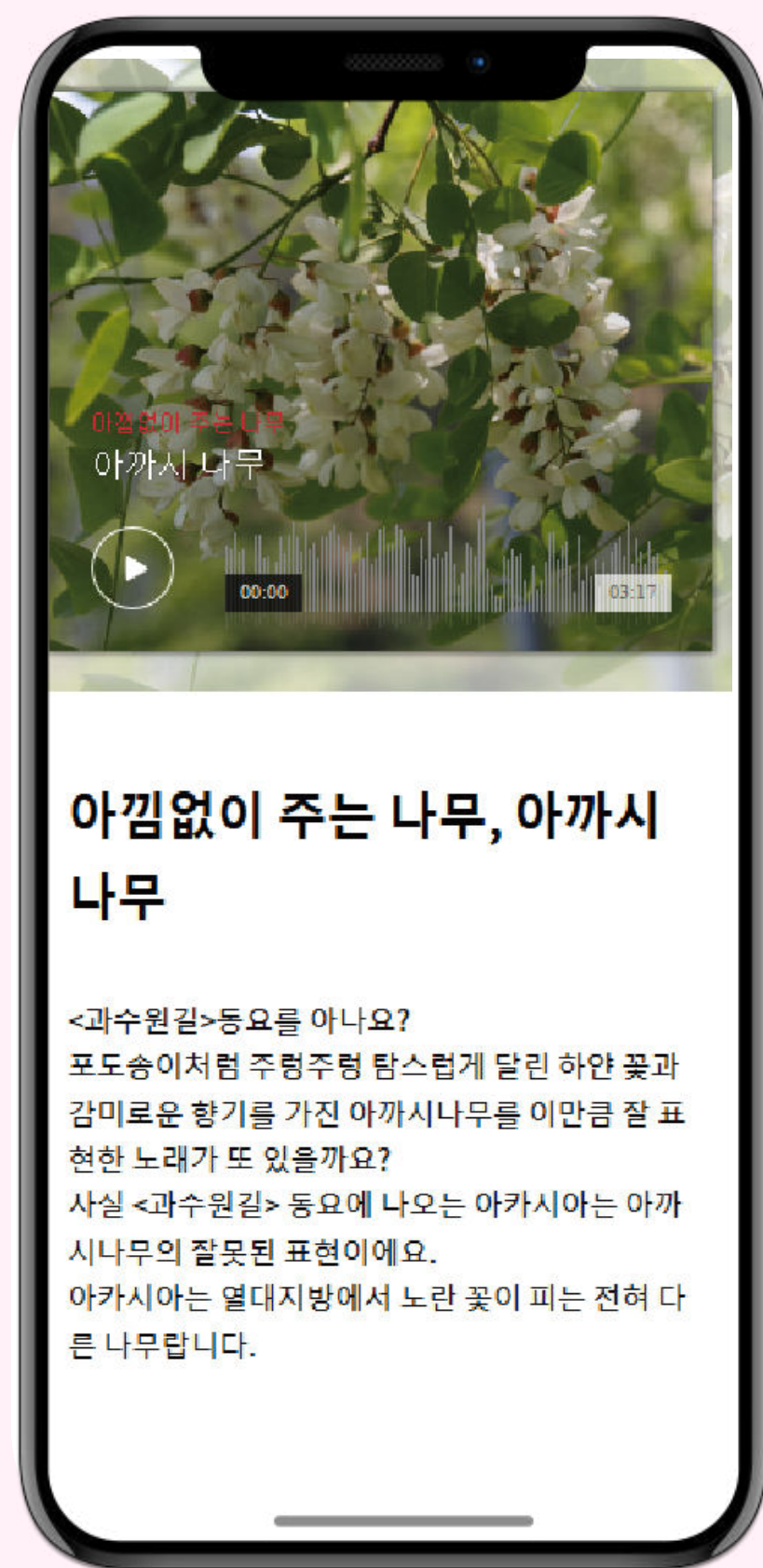
AR體驗

実感型コンテンツ

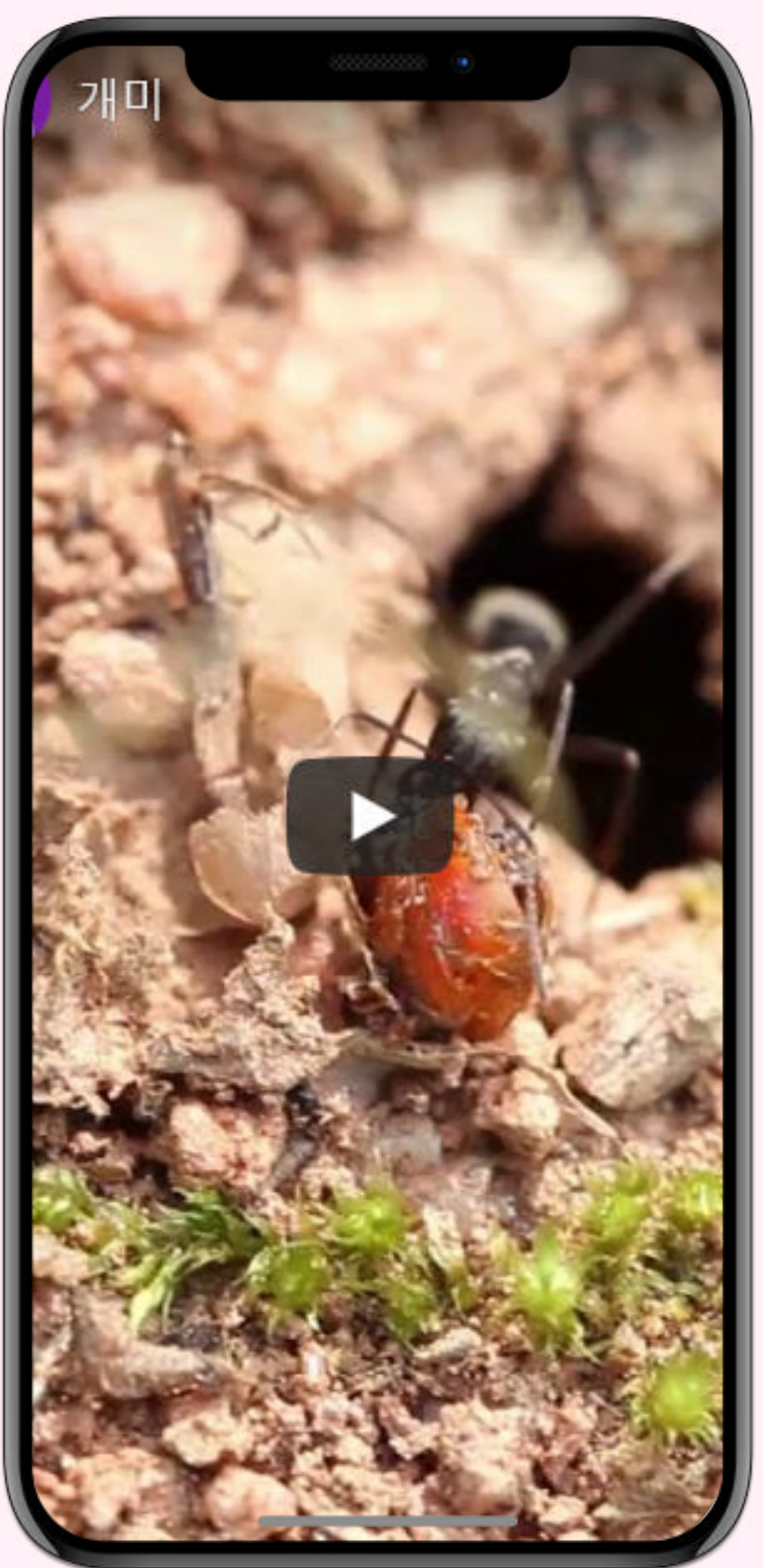
私の周りの植物や昆虫の話を探してみてください。



アニメーション型
コンテンツ



オーディオ型
コンテンツ



動画型
コンテンツ



説明型
コンテンツ

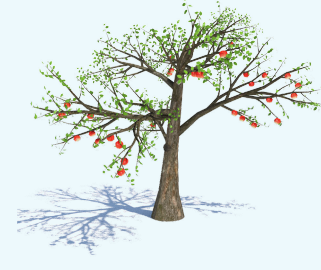
VR/AR技術の接ぎ木を通じて直接体験できます。



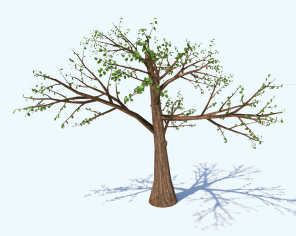
実感型 VR/AR

Real 3Dモデリングに、いつでも、どこでも楽しく体験活動支援

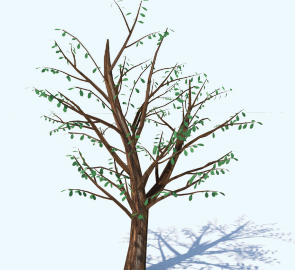
いつでもどこでも手軽に自分だけの植物園を作り、直接拡大、回転、動きなど様々な体験ができるようサポートするVR/AR実感型コンテンツ



사과나무



계수나무



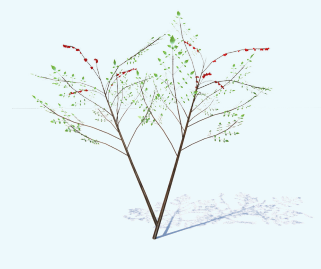
갈참나무



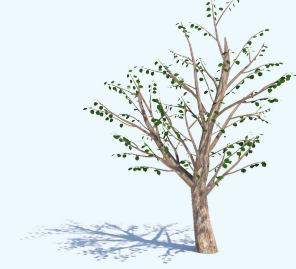
빈도리



보리수나무



남천나무



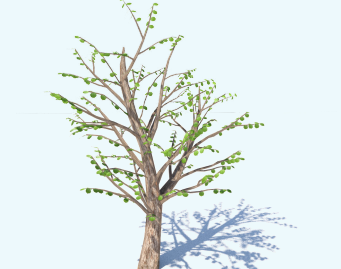
박태기나무



노박덩굴



감나무



개암나무



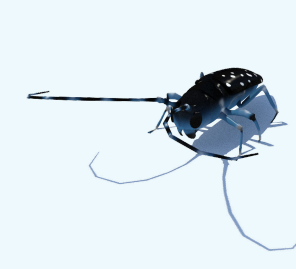
칠성무당벌레



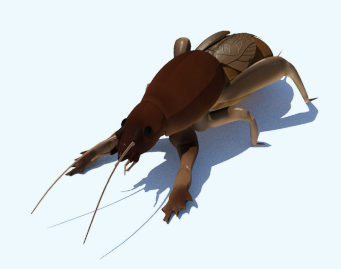
풀색꽃무지



일본왕개미



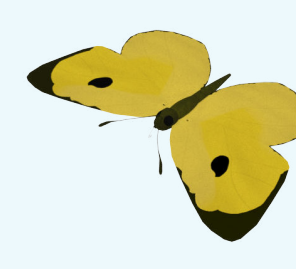
알락하늘소



땅강아지



참검정풍뎅이



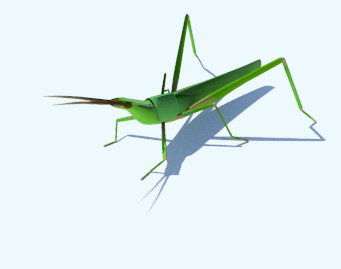
노랑나비



남생이잎벌레



금파리

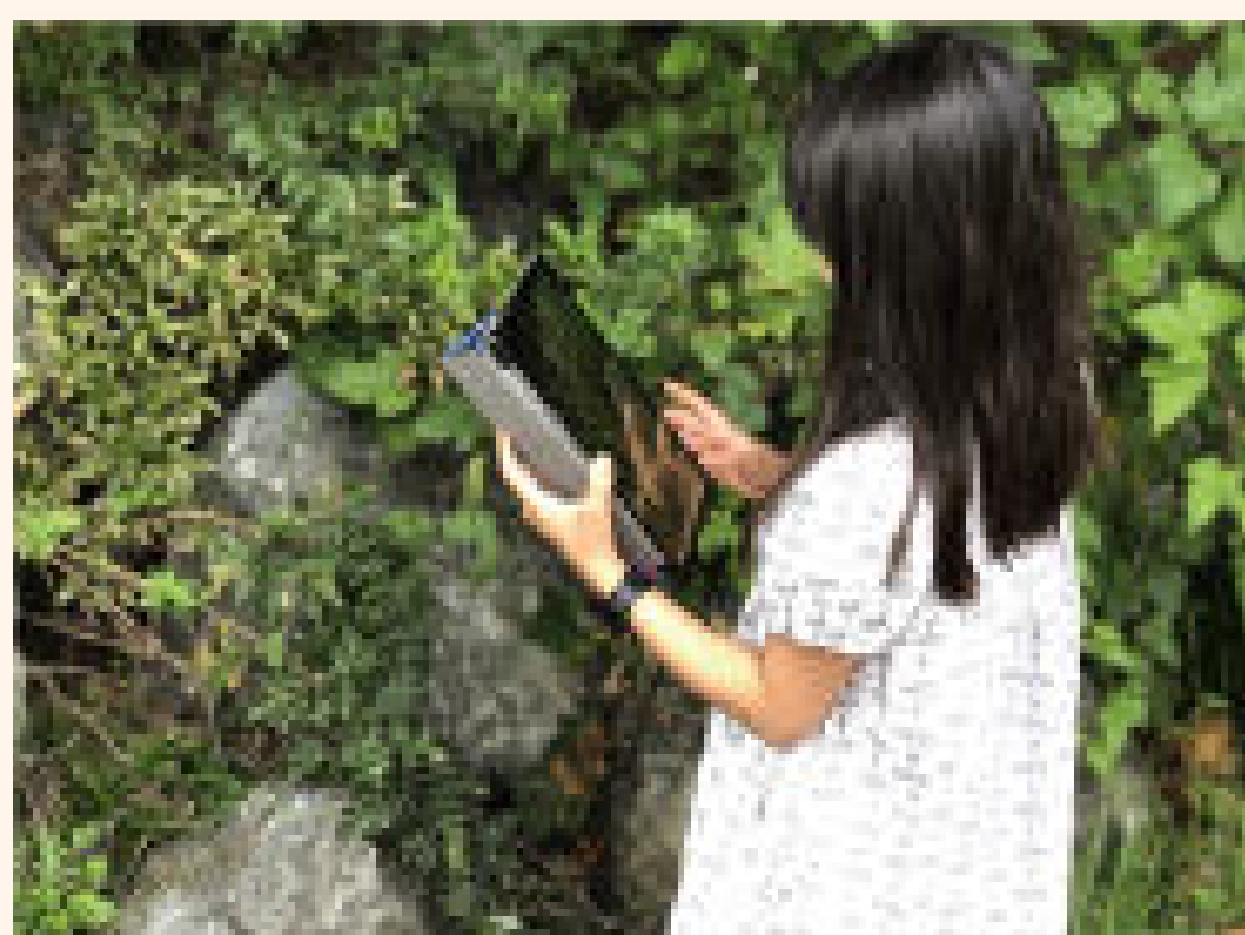
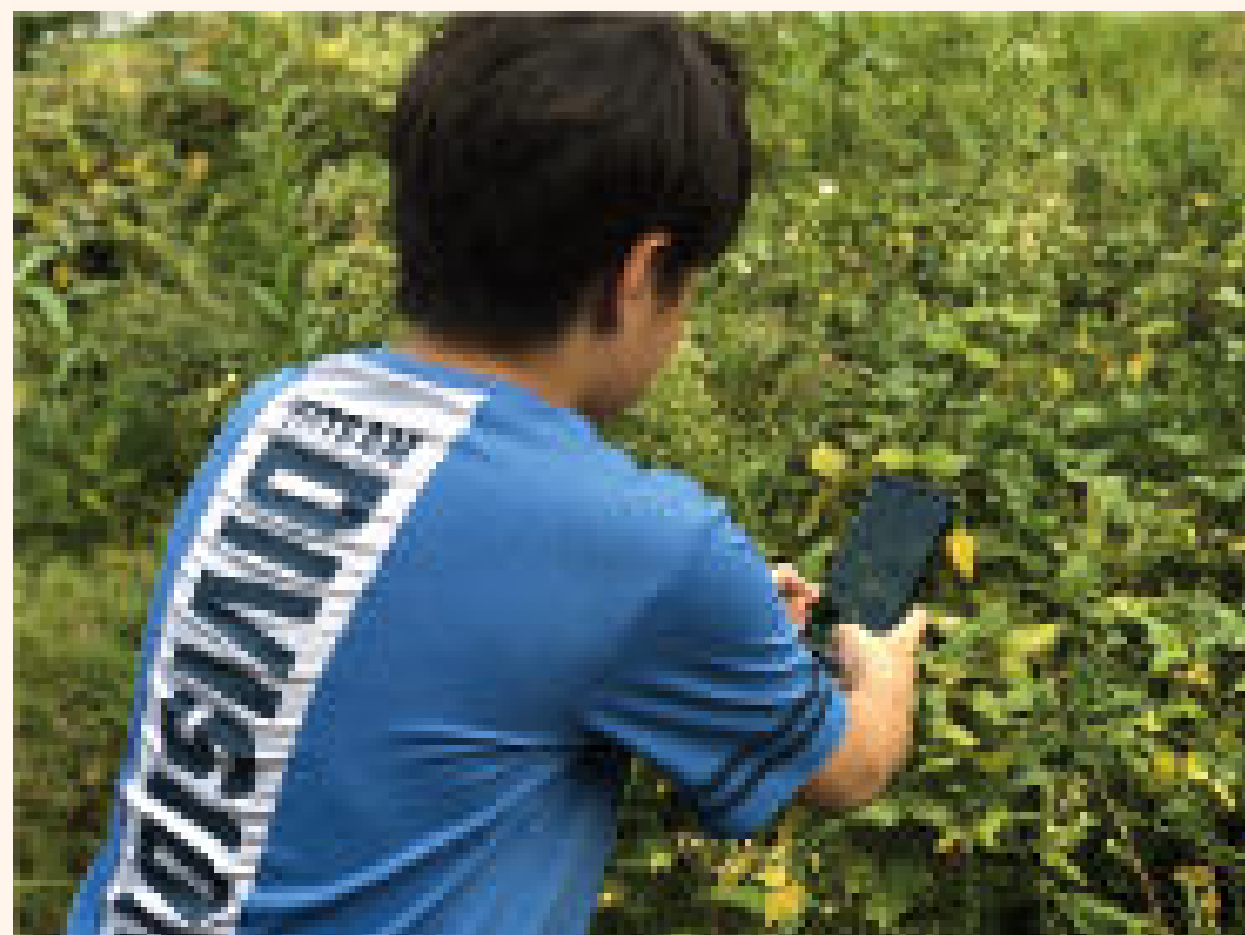


방아깨비

生態学習体験活動

私の周辺の公園に生態体験に出かけてください。

森解説者の先生方と一緒に<創意融合自然観察キャンプ"科学の森"> 室内/外の区別なく、どこでも体系的かつ興味深く自然学習ができます。"



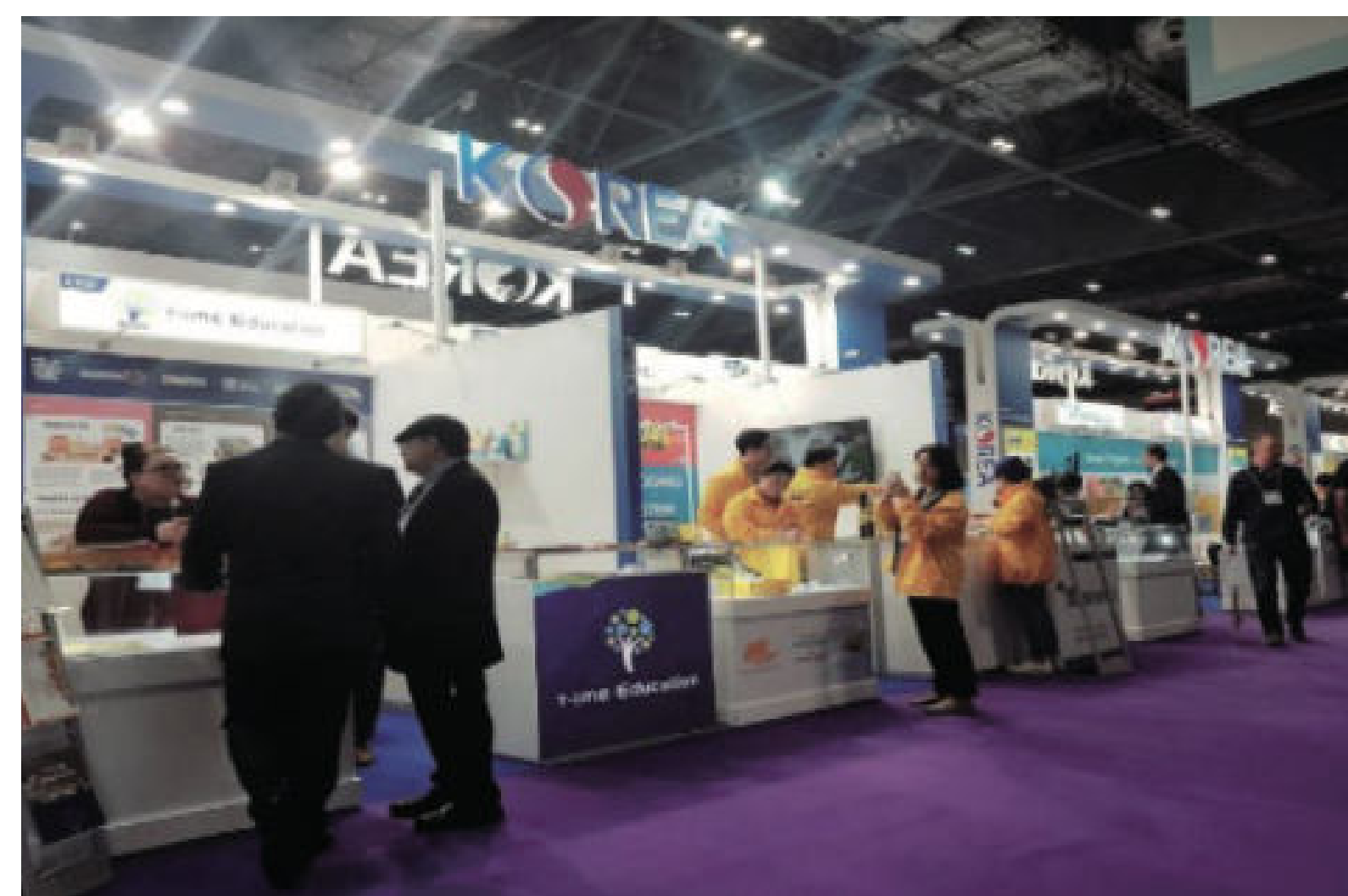
Marketing & Award

マーケティング & 広報

Nature I

私の周りの植物と昆虫について話しながら
わが子の教室で生態体験ができるソリューションです。
私たちはいつも一緒にするパートナーを探しています。

国内外マーケティング活動



英国]Bett Show 2018



[中国]上海幼児教育展



[マレーシア]
スマート生態公園ミーティング



[シンガポール]経済使節団



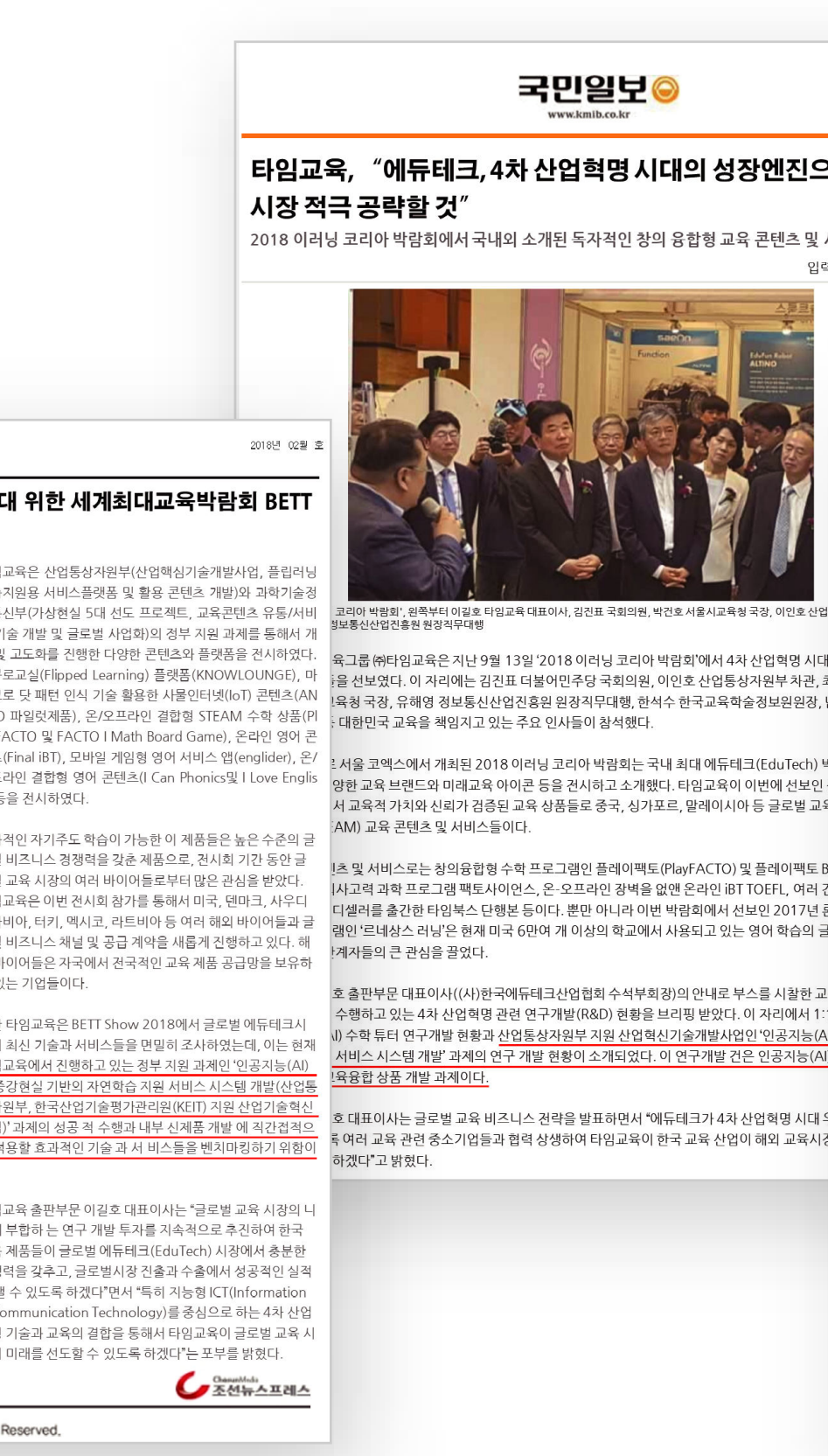
[国内]2018大韓民国知識サービス、



[国内]e-Learning Korea 2019

広報/PR活動

“韓国内外多数の試験サービス遂行だけでなく、様々なビジネス活動とMOU締結を通じて人工知能自然学習サービス「Nature i」を積極的に広報しています。”



COMPANIES

エデュテック 優秀企業

韓国エデュテックの先頭企業が構築した生態体験サービスで大韓民国エデュテック生態系を構築します。

大韓民国エデュテック先頭企業に構成されたコンソーシアム



タイム教育

- ・BIG 3 小中高校の民間教育
- ・海外進出16カ国 200件以上を輸出
- ・105校 2,000社の教育機関の実績保有



ワールドバーテック

- ・AIとBigDataの分析 Chat Botサービス
- ・17年間のエデュテック企業 人工知能研究所保有
- ・エデュテックソリューションを多数保有 問題銀行、スマートラーニング 学事管理



イーケイ株式会社

- ・国内最大級の幼稚園教育コンテンツサービス
- ・自然学習コンテンツや多数保有
- ・中国及び海外進出の開発



EdTech, the future is here

グローブポイント

- ・国内最高のVR/AR専門企業
- ・VR/ARコンテンツ、多数開発およびソリューション保有
- ・VR/ARコンテンツ制作ソリューションの海外進出

